

## Modul Digitaler Zwilling 3D – Räte

Geschützte Einblicke für Stadträte in den Digitalen Zwilling der Verwaltung

+

+

+

Das Modul Digitaler Zwilling 3D – Räte ist ein zusätzlicher Baustein zum Modul Digitaler Zwilling 3D – Verwaltung. Das WebGIS des Digitalen Zwillings für Räte ermöglicht Stadträten bzw. Gemeinderäten einen geschützten, eingeschränkten Zugriff auf den aktuellen Datenstand des Digitalen Zwilling 3D – Verwaltung und ist auf dessen Basis, dem Web Client, aufgebaut.

Mit einer validen Kennung ist über das WebGIS ein Zugriff von jeder beliebigen Plattform aus möglich. Die Zugänge mit detailliertem Grad für alle Berechtigungsstufen können von der Verwaltung eigenständig durchgeführt werden.

Somit können auch Stadträte die vielfältigen Möglichkeiten in 3D nutzen und detaillierte Sensorauswertungen sowie Dashboardanalysen wie Containerfüllstände, Wetterdaten und Frequenzmessungen sowie weitere freigegebene Verwaltungsfachdaten ihrer Stadt einsehen. Auch können Bauanträge mit geplanten Gebäuden in 3D visualisiert werden.

WebGIS mit  
3D-Funktionalitäten

Geschützter Zugriff auf den  
Datenstand der Verwaltung

Sensorauswertung und  
Dashboardanalysen

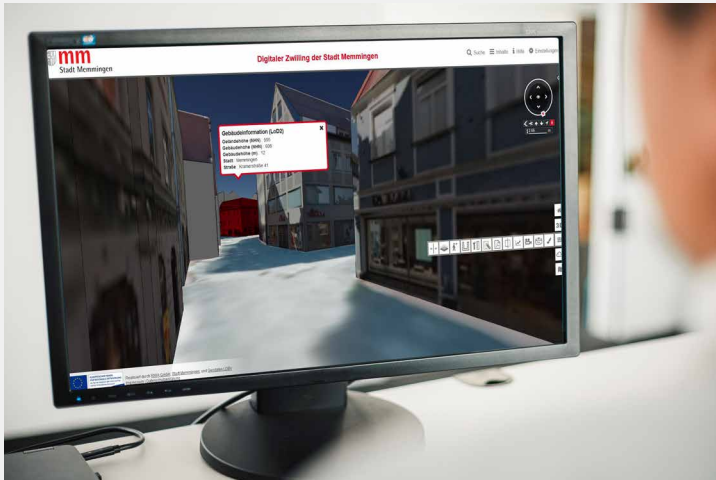
Ihre Vorteile

Alle Geoinformationen  
werden zum digitalen Erlebnis.

**RIWA**

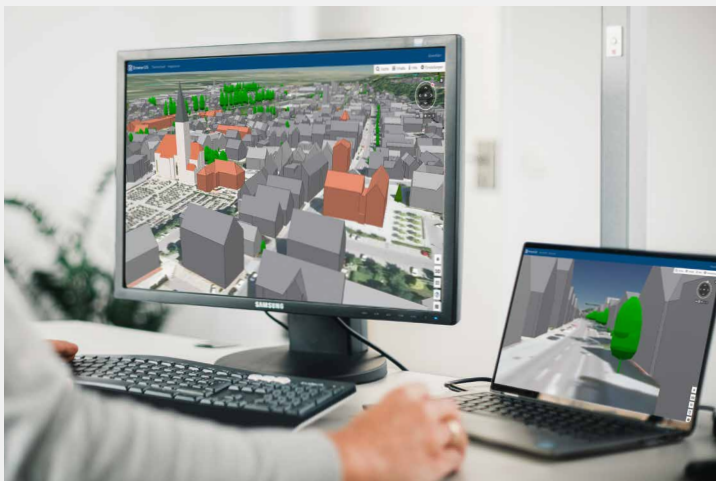
# MODUL DIGITALER ZWILLING 3D – RÄTE

RIWA GmbH – Kundenzufriedenheit. Flexibilität. Qualität. Erfahrung.



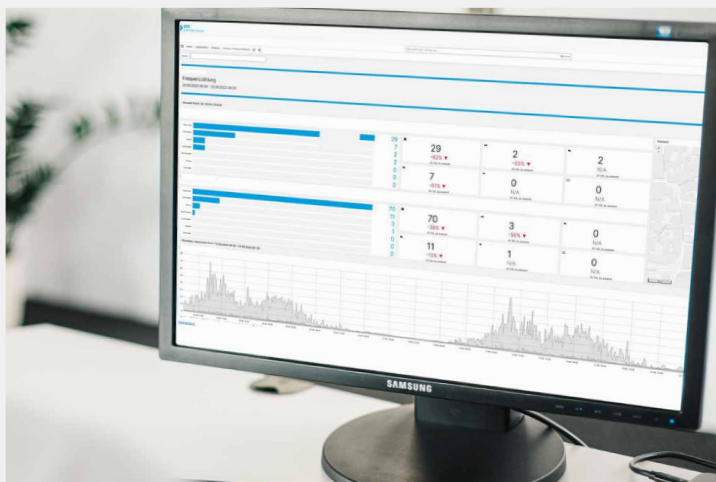
## Ihre Mehrwerte

- + WebGIS mit 3D-Funktionalitäten
- + Sensordaten und Smart Data Services-Integration
- + Dashboard-Auswertungen
- + Räte erhalten Einblicke in die Sensorauswertungen sowie die freigegebenen Verwaltungsfachdaten ihrer Stadt
- + Wechsel zwischen 2D- und 3D-Ansicht möglich
- + Durchführung von Messungen und Erstellung von Höhenprofilen
- + Blickfeldanalysen & Verschattungen
- + Komplexe eigene Objektintegrationen möglich



## Auszug aus den Sachdaten

- + Baumkataster mit Zustandserhebung
- + Bebauungspläne, Flächennutzungspläne
- + Friedhöfe mit Belegungsplan
- + Stadtmobiliar
- + Spielplätze
- + Parkplätze
- + Leerstandsbörsen
- + Unternehmensverzeichnisse
- + Straßeninfrastruktur als 3D Objekte
- + Historische Luftbilder



## Besonderheiten

- + Visualisierung von neuen Bauvorhaben in 3D
- + Kopplung mit Smart Data Services: Anzeige von Livedaten und Dashboards
- + Ausbau und Vernetzung individuell gestaltbar z. B. urbane Hitzekarten
- + Vermessung von 3D-Gebäuden
- + Direkte Kopplung mit Datenstand der Verwaltung
- + Vergabe von Schreibrechte möglich
- + Geschützter browserbasierter Zugang
- + Blick in den Untergrund: Kanalnetzintegration



Für Sie vor Ort.

Kempten · Memmingen · Augsburg · Amberg · Rosenheim · Würzburg · Landshut

[www.riwa.de](http://www.riwa.de)



**RIWA GmbH**

An der Neumühle 5  
87700 Memmingen

Tel. 083 31 / 92 72-0  
[vertrieb@riwa.de](mailto:vertrieb@riwa.de)