

Modul Versiegelung

Ein Instrument zur Dokumentation aller Daten für die gesplittete Abwassergebühr

+

Das Modul Versiegelung ermöglicht die Verwaltung, Dokumentation und Pflege der versiegelten Flächen sämtlicher Grundstücke, welche Sie als Grundlage für die gesplittete Abwassergebühr benötigen.

Hierbei werden Daten von z.B. (teil-) versiegelten Bodenflächen und Flächen der Dachlandschaften nebst Gründächer auf privatem und wenn gewünscht - auf öffentlichem Raum erfasst.

Ob die Daten aus einer Befliegung mit photogrammetrischer Auswertung stammen oder direkt bei den Bürgern per Abfragebögen ermittelt werden, ist für die Verwaltung über das RIWA GIS-Zentrum nicht entscheidend.

Angaben von Regenrückhaltesystemen wie Versickerungsanlagen und Zisternen mit und ohne Notüberlauf in die Entwässerungseinrichtung werden ebenfalls dokumentiert. Diese können sich je nach Satzung über ein Bonussystem vorteilhaft auf eine Veranlagungseinheit (Grundstück) auswirken.

+

+

Verwaltung aller Flächen mit Versiegelungsgraden und Informationen zur Entwässerung

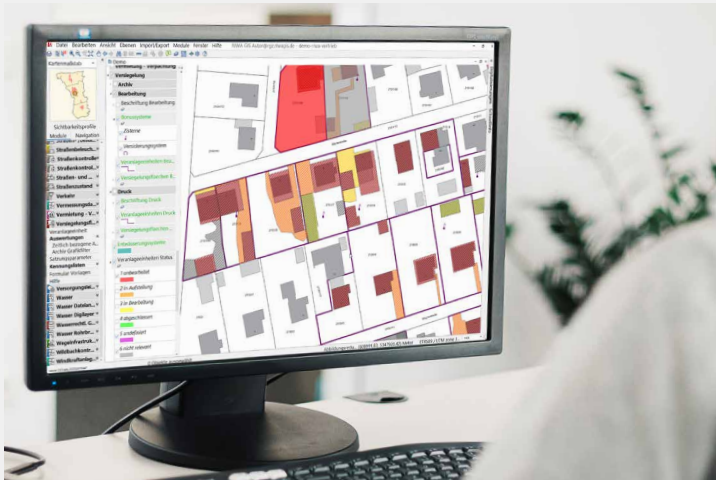
Dokumentation des Abflussbeiwertes je Veranlagungseinheit

Automatisierte Übernahme von Eigentümerdaten aus ALKIS

Ihre Vorteile

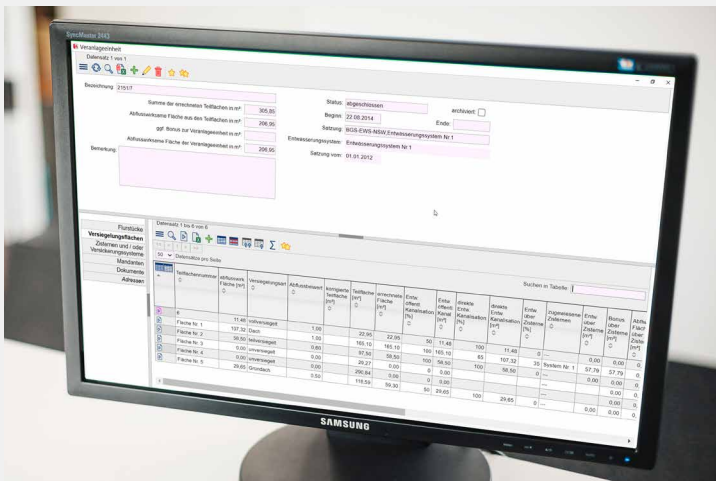
MODUL VERSIEGELUNG

RIWA GmbH - Kundenzufriedenheit. Flexibilität. Qualität. Erfahrung.



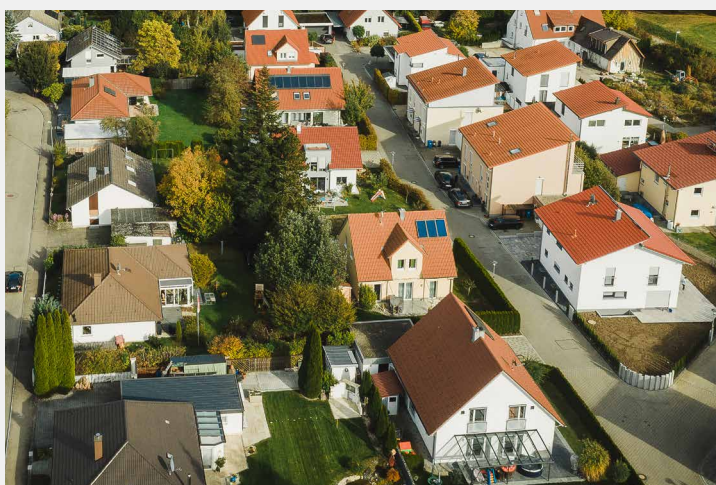
Ihre Mehrwerte

- + Verwaltung sämtlicher Versiegelungsgrade und Informationen zur Entwässerung
- + Dokumentation des Abflussbeiwertes in %
- + Automatisierte Übernahme von Eigentümerdaten aus ALKIS
- + Anschauliche Darstellung in der Karte
- + Exportfunktion nach MS Excel und Word für die Gebührenkalkulation
- + Erzeugung von Abfrage- und Anhörungsbögen
- + Umfangreiche Auswertungsmöglichkeiten
- + Hinterlegte Satzungsdaten



Auszug aus den Sachdaten

- + Standortdaten wie Straße, Eigentümer und Fläche
- + Detaillierte Daten zur Versiegelungsfläche wie Oberflächenbeschaffenheit, Abflussbeiwert und Entwässerungsart
- + Angaben zum Bonussystem
- + Stichtags- und Zeitraumbezogene Auswertungen



Besonderheiten

- + Hinterlegung von Dokumenten wie z.B. Abfragebögen
- + Automatische Berechnungsfunktion der abflusswirksamen Fläche für die Niederschlagswassergebühr, unter Berücksichtigung der Abflussbeiwerte
- + Möglichkeit zur selbstständigen Fortführung des Katasters durch die Kommune
- + Alternative Berechnungsfunktionen für Grundstücksabflussbeiwerte



Für Sie vor Ort.

Kempten · Memmingen · Augsburg · Amberg · Rosenheim · Würzburg · Landshut

www.riwa.de



RIWA GmbH

An der Neumühle 5
87700 Memmingen

Tel. 083 31 / 92 72-0
vertrieb@riwa.de